

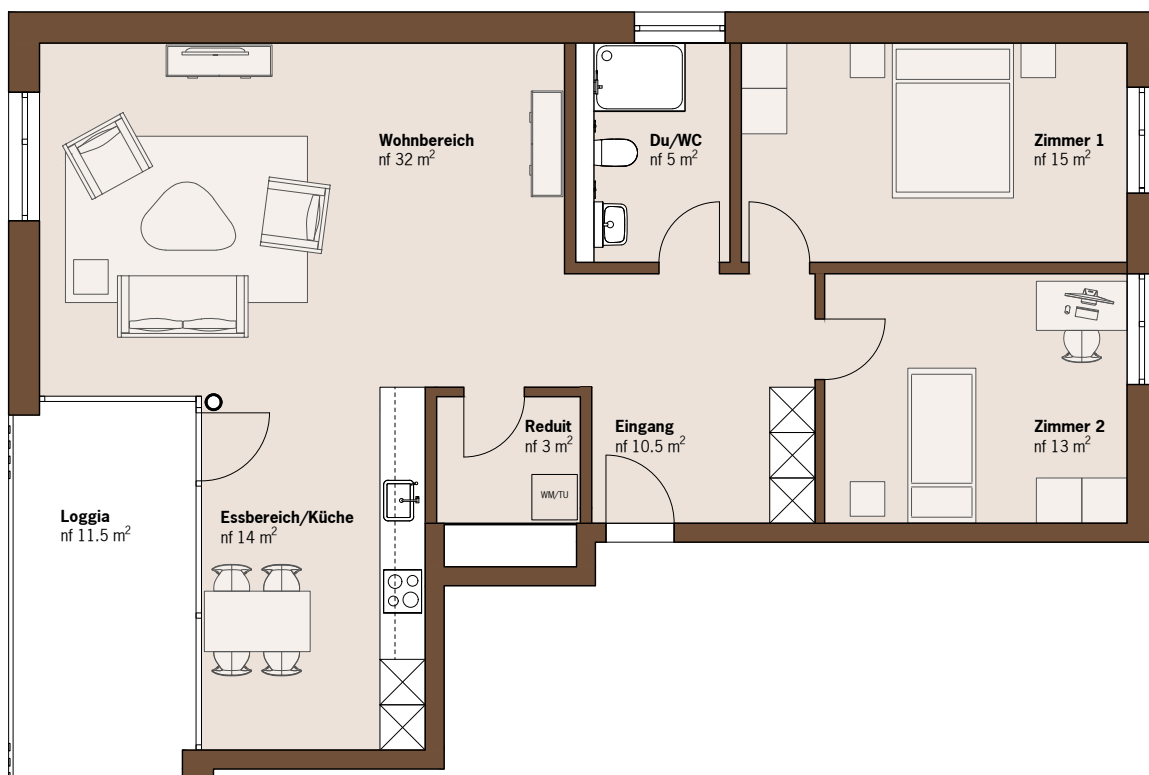
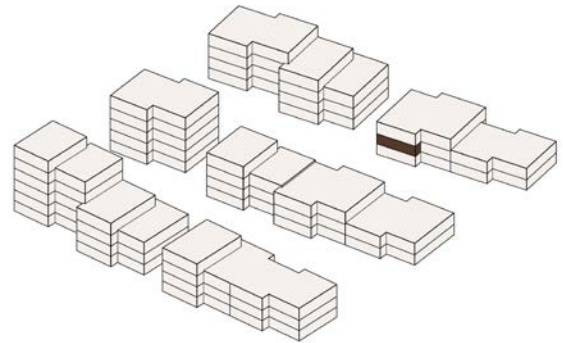
3.5 Zimmerwohnung 1. Obergeschoss Südstrasse 6

Haus 3S

Wohnung 3S/A 1.1

Wohnungstyp 3

- Nutzfläche: 92.50 m²
- Loggia: 11.50 m²



Änderungen und Abweichungen gegenüber den publizierten Angaben bleiben ausdrücklich vorbehalten. Keine Haftung.

5 10 20 50 1 2