

# 4.5 Zimmerwohnung Erdgeschoss Bassbeltweg 13a



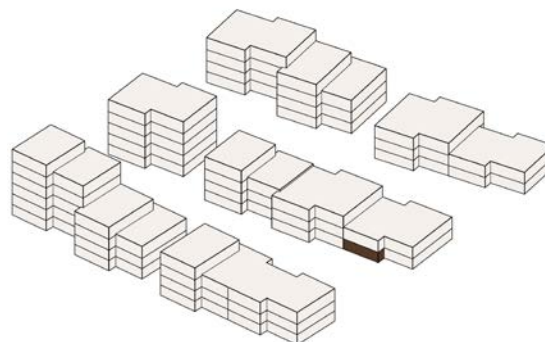
BASSBELT  
PIETERLEN

## Haus 2S

Wohnung 2S/C 0.1

Wohnungstyp 12b

- Nutzfläche: 116.50 m<sup>2</sup>
- Loggia: 11.50 m<sup>2</sup>



Änderungen und Abweichungen gegenüber den publizierten Angaben bleiben ausdrücklich vorbehalten. Keine Haftung.

5 10 20 50 1 2