

3.5 Zimmerwohnung 3. Obergeschoss Bassbeltweg 13c



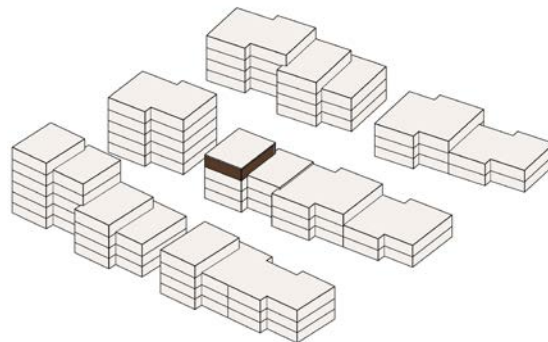
BASSBELT
PIETERLEN

Haus 2S

Wohnung 2S/A 3.1

Wohnungstyp 7

- Nutzfläche: 88.00 m²
- Terrasse: 15.00 m²



Änderungen und Abweichungen gegenüber den publizierten Angaben bleiben ausdrücklich vorbehalten. Keine Haftung.

5 10 20 50 1 2