

4.5 Zimmerwohnung 2. Obergeschoss Bassbeltweg 11b



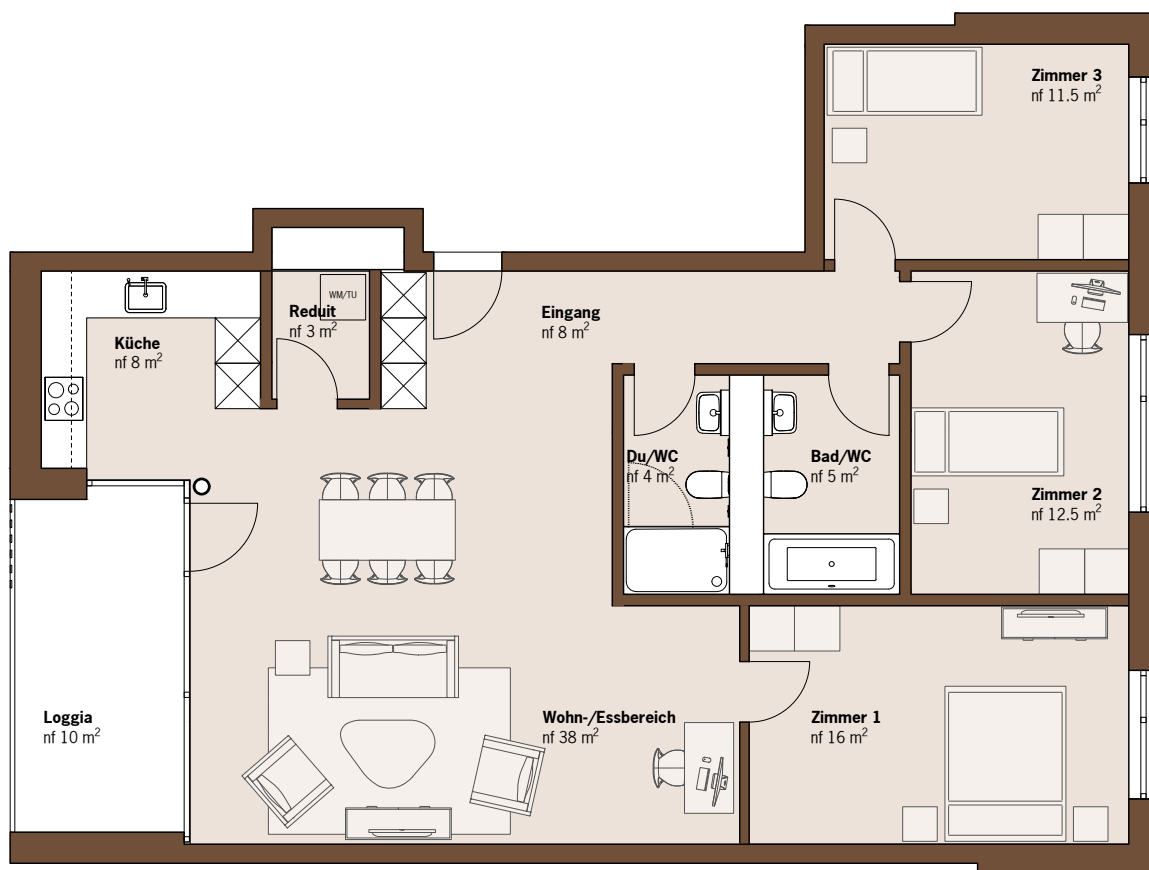
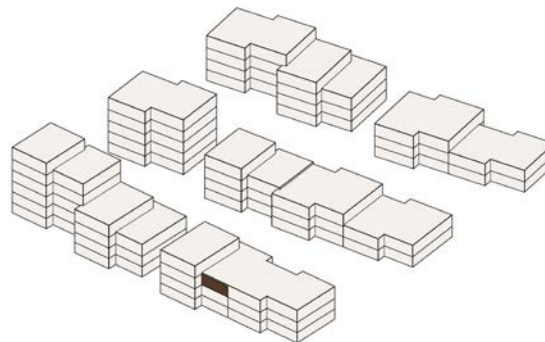
BASSBELT
PIETERLEN

Haus 1S

Wohnung 1S/A 2.2

Wohnungstyp 8

- Nutzfläche: 106.00 m²
- Loggia: 10.00 m²



Änderungen und Abweichungen gegenüber den publizierten Angaben bleiben ausdrücklich vorbehalten. Keine Haftung.

5 10 20 50 1 2