

# 4.5 Zimmerwohnung 1. Obergeschoss Solothurnstrasse 22b

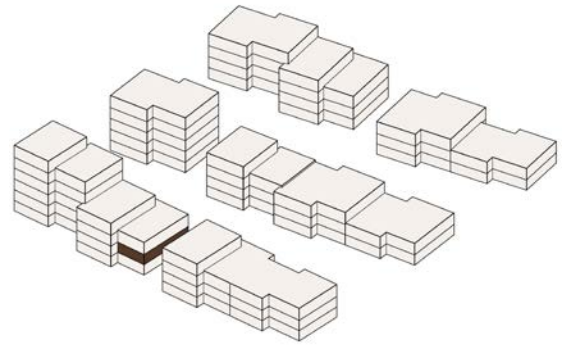


## Haus 1N

Wohnung 1N/B 1.2

Wohnungstyp 8

- Nutzfläche: 106.00 m<sup>2</sup>
- Loggia: 11.00 m<sup>2</sup>



Änderungen und Abweichungen gegenüber den publizierten Angaben bleiben ausdrücklich vorbehalten. Keine Haftung.

5 10 20 50 1 2