

5.5 Zimmerwohnung Erdgeschoss Solothurnstrasse 22b



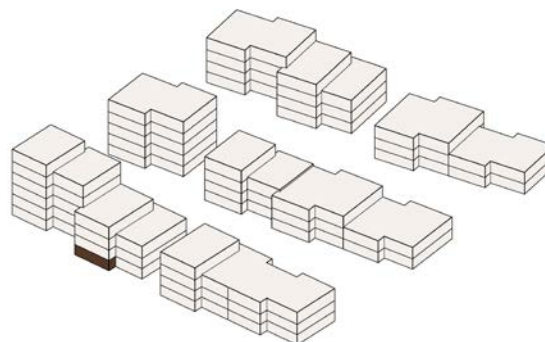
BASSBELT
PIETERLEN

Haus 1N

Wohnung 1N/B 0.1

Wohnungstyp 12a

- Nutzfläche: 116.00 m²
- Loggia: 11.50 m²



Änderungen und Abweichungen gegenüber den publizierten Angaben bleiben ausdrücklich vorbehalten. Keine Haftung.

5 10 20 50 1 2